



**C/ PIFERRER, 56**  
**ESCALA G**  
**TIPUS 06**  
**PLANTA 1**

**HABITATGE ACCESSIBLE**

ESCALA F 1r 4a.

-Desnivells	-No hi ha esglaons
-Passadissos	-Amplada lliure de pas >= 1,10 m.
-Vestíbul	-Espai per a gir de Ø 1,50 m. lliure d'obstacles
-Portes	-Amplada lliure de pas major o igual de 80 cm mesurada en el marc i aportada per una fulla. En l'angle màxim d'obertura de la porta, l'amplada lliure de pas reduïda pel gruix de la fulla ha de ser major o igual de 78 cm  -Mecanismes d'obertura i tancament situats a una alçada entre 0,80 i 1,20 m., de funcionament a pressió o palanca i maniobrables amb una sola mà, o son automàtics.  -En ambdues cares de la porta existeix un espai horitzontal lliure del pas de les portes de Ø 1,20 m.  -Distància entre el mecanisme d'obertura fins a la trobada amb el racó major o igual a 30 cm.
-Mecanismes	-Compleixen les condicions que li són aplicables de les exigibles als mecanismes accessibles: interruptors, endolls vàlvules, claus de pas, quadres elèctrics, intercomunicadors fusteria exterior,...
-Entrada principal	-Espai per a gir de diàmetre Ø 1,50 m. lliure d'obstacles considerant el mobiliari de l'estança
-Dormitoris (tots)	-Espai per a gir de diàmetre Ø 1,50 m. lliure d'obstacles considerant el mobiliari de l'estança -Espai d'aproximació i transferència d'un costat del llit d'amplada major o igual de 90 cm. -Espai de pas als peus del llit d'amplada major o igual de 90 cm.
-Cuina	-Espai per a gir de diàmetre Ø 1,50 m. lliure d'obstacles -Alçada encimera menor o igual a 85 cm. -Espai lliure sota la pica i la cuina de mínim 70 (alçada) x 80 (amplada) x 60 (profunditat)
-Bany (almenys un)	-Espai per a gir de diàmetre Ø 1,50 m. lliure d'obstacles -Portes: compleixen les condicions d'itinerari accessible son abatibles a l'exterior o corredisses -Lavabo: Espai mínim inferior (70 alçada x 50 profunditat x alçada cara superior menor o igual a 85 cm. -Inodor: espai de transferència lateral major o igual de 80 cm. alçada de seient 45-50 cm. -Dutxa: espai de transferència lateral major o igual a 80 cm. terra enrasat amb pendent evacuació menor o igual al 2% -Aixetes: Automàtiques dotades d'un sistema de detecció de presència o manual tipus monocomandament amb palanca allargada de tipus gerontològic. Abast horitzontal desde seient menor o igual de 60 cm.
-Terrassa	-Espai per a gir de diàmetre Ø 1,20 m. lliure d'obstacles -Fusteria enrasada amb paviment o amb resalt perimetral inferior o igual a 5 cm.

**SUPERFÍCIES UTILS INTERIORS**

REBEDOR	8,93 m <sup>2</sup>
SALA-MENJADOR-CUINA	25,67 m <sup>2</sup>
DORMITORI 1	12,18 m <sup>2</sup>
DORMITORI 2	8,84 m <sup>2</sup>
DORMITORI 3	8,85 m <sup>2</sup>
BANY 1	4,02 m <sup>2</sup>
BANY 2	5,38 m <sup>2</sup>
SAFAREIG	1,12 m <sup>2</sup>
<b>TOTAL</b>	<b>74,99 m<sup>2</sup></b>

**SUPERFÍCIES UTILS EXTERIORS**

TERRASSA COBERTA	7,28 m <sup>2</sup>
<b>TOTAL</b>	<b>7,28 m<sup>2</sup></b>

**SUPERFÍCIE ÚTIL TOTAL 82,27 m<sup>2</sup>**

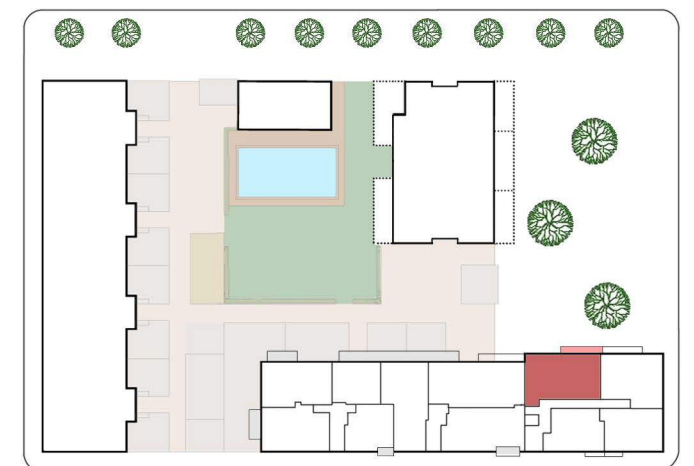
SUP. CONSTRUÏDA INTERIOR HABITATGE	87,23 m <sup>2</sup>
SUP. CONSTRUÏDA EXTERIOR COBERTA	8,19 m <sup>2</sup>

**SUPERFÍCIE CONSTRUÏDA TOTAL 95,42 m<sup>2</sup>**

**SUP. CONSTRUÏDA AMB ZONES COMUNS 108,61 m<sup>2</sup>**

Inclou la superfície construïda de l'habitatge, la part proporcional de zones comuns i la superfície construïda de la terrassa

**SITUACIÓ A L'ILLA**



23/05/2022

